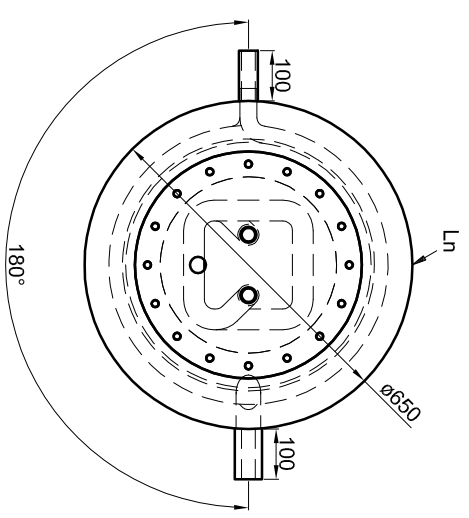


Alle Anschlüsse mit  
Innengewinde Rp  
KW + WW mit  
Außengewinde R



**Materialstärken:**  
Mantelblech: 2,5 mm  
Klöpferböden: 3,0 mm  
**Materialstärken sind nicht dargestellt!**

**Betriebsangaben:**

**Behälter:**  
Nennvolumen: 452 l  
zulässiger Druck (rs): 4,5 bar  
Prüfdruck (pT): 6,0 bar  
zulässige Temperatur (rs): 0 - 95 °C  
zulässiges Medium: Wasser  
Gewicht: 158 kg  
Werkstoff: S235JR+AR  
Korrosionsschutz: außen beschichtet  
innen roh,

**Edelstahl-Wellrohr-Wärmetauscher:**  
Übertragungsfläche: 5,8 m<sup>2</sup>  
Inhalt: 29,2 l  
zulässiger Druck (rs): 10,0 bar  
zulässige Temperatur (rs): 0 - 110 °C  
zulässiges Medium: Trinkwasser  
Werkstoff: 1.4404

**Glattrohr-Wärmetauscher unten:**  
Übertragungsfläche: 2,1 m<sup>2</sup>  
Inhalt: 13,1 l  
zulässiger Druck (rs): 16,0 bar  
zulässige Temperatur (rs): 0 - 110 °C  
zulässiges Medium: Wasser/Glyköl  
Werkstoff: S235JR+AR

TWL-Technologie GmbH  
Im Gewerbegebiet 2 - 12  
D-92271 Freihung  
www.twl-technologie.de

Gezeichnet:	Datum:	Maßstab:
Julian Klier	01.09.2016	M 1:15
<b>Hygiene-Kombispeicher Typ KER 500</b>		
Art-Nr. KER.0500		